

ISTITUTO AUTONOMO CASE POPOLARI
PER LA PROVINCIA DI BRINDISI

Costruzione di 14 abitazioni per
LAVORATORI AGRICOLI DIPENDENTI

IN TORRE G. S.^{SA}

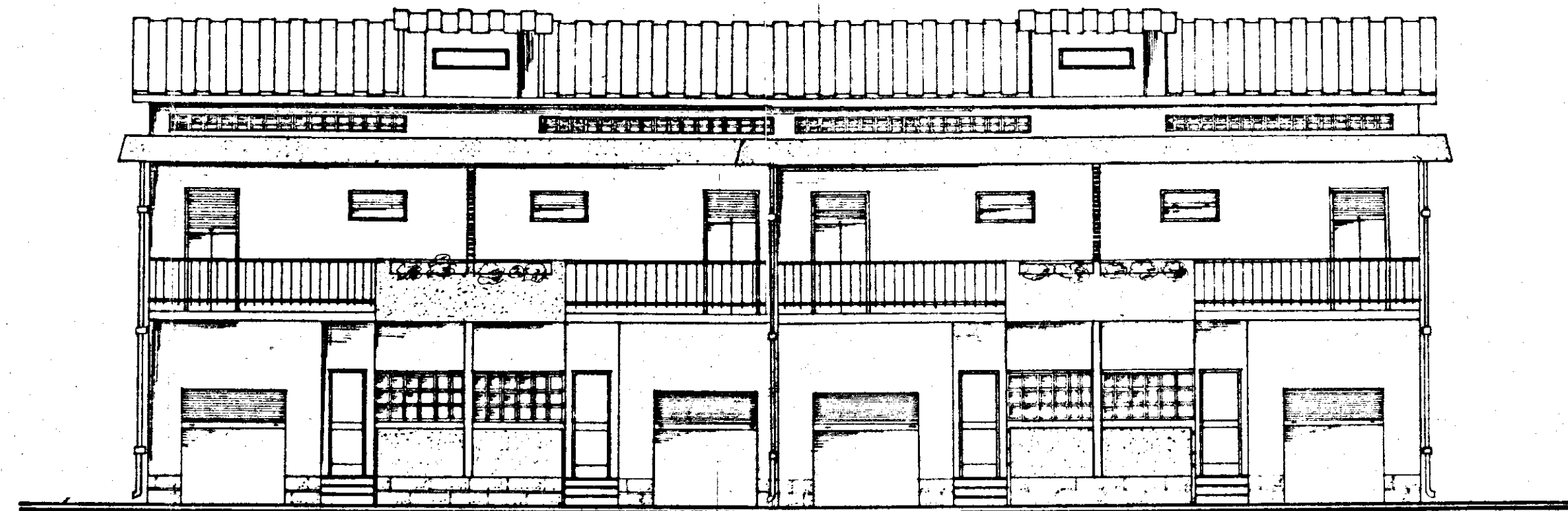
PROSPETTI

SCALA 1:100

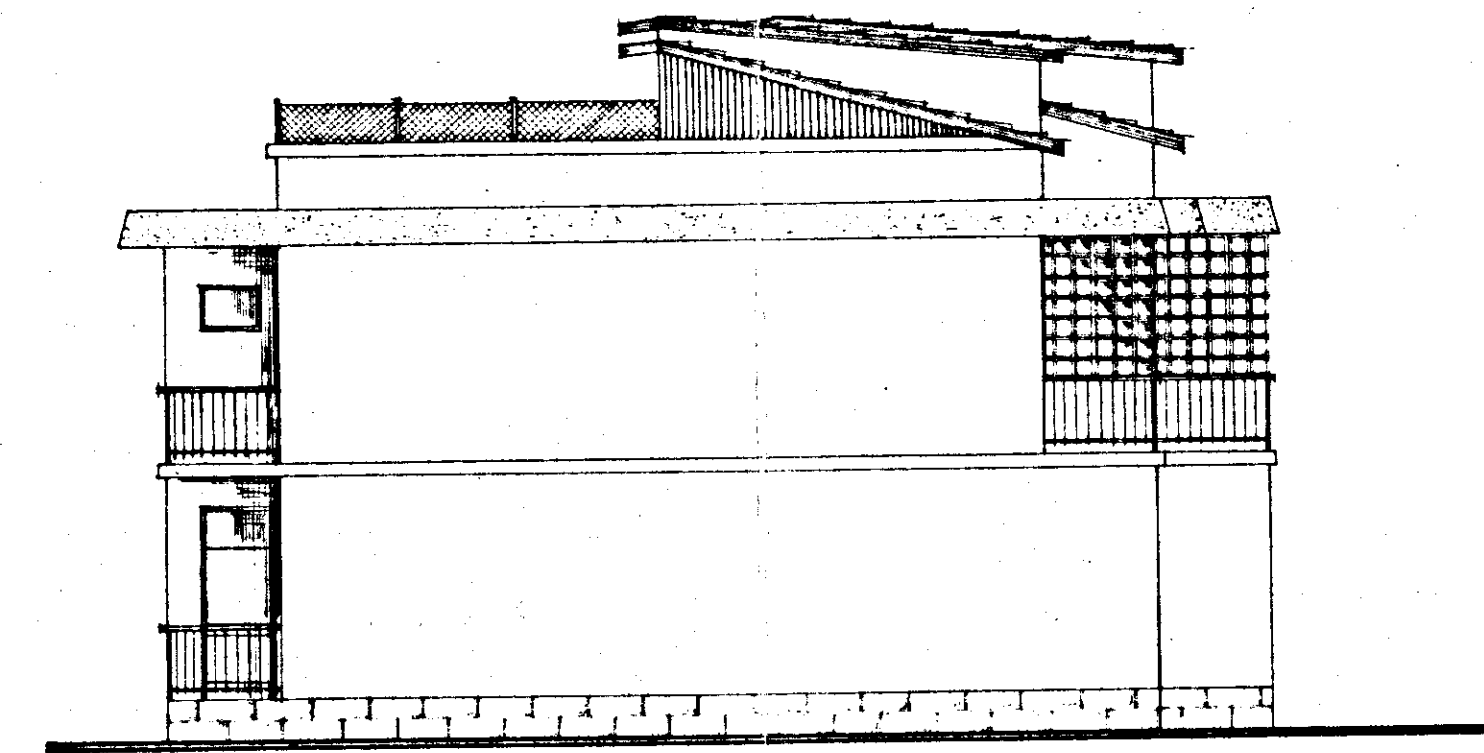
PROGETTO ANTEDIOCE



PROGETTO POST-DIOCE



FIANCO



SEZIONE A-A

