

IACP - BRINDISI

Progetto per la costruzione di edifici residenziali in Ostuni

- Piano di zona 167 - nucleo A  
Lotti 27-28-29-30

PROGETTAZIONE

ARCH. GAETANO CASSONE  
ING. ERMANN SIBILIO

L'IMPRESA

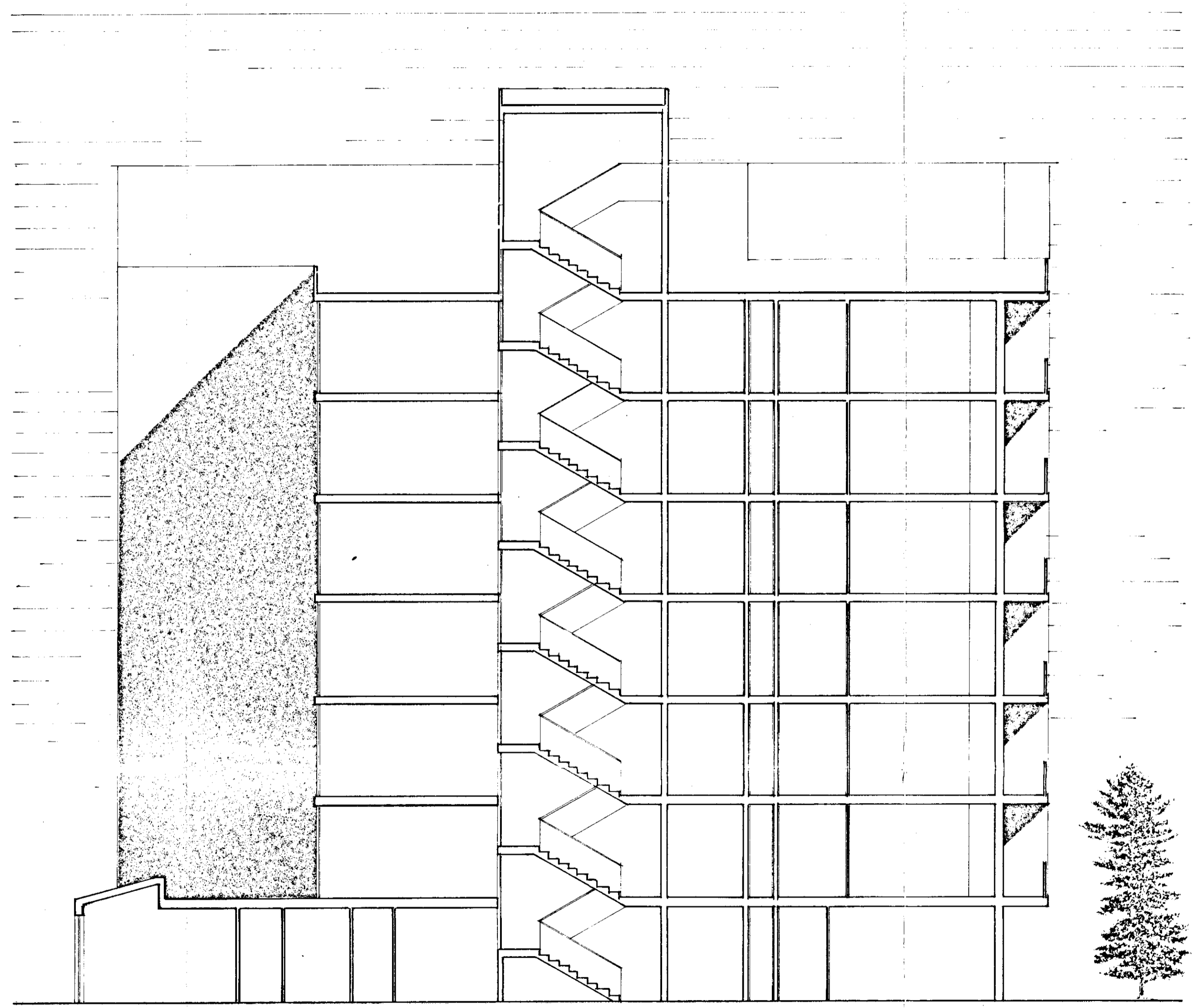
IMPRESA EDILE  
STELLA GIULIANO

ORDINE DEGLI ARCHITETTI  
ARCHITETTI CASSONE  
DI BRINDISI  
E

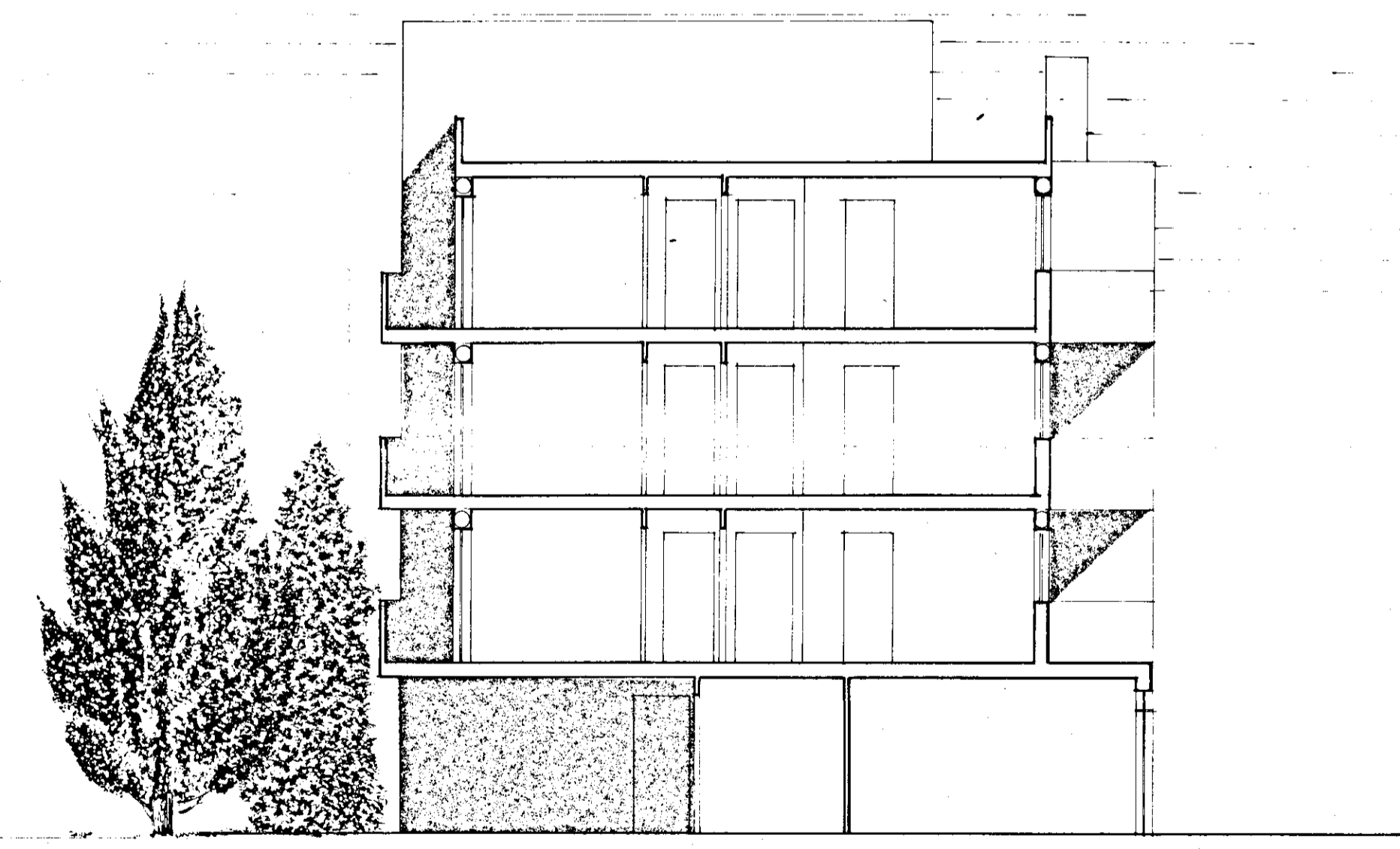
72100 BRINDISI

SEZIONI TRASVERSALI  
scala 1:100

TAV 11



SEZ. A-A



SEZ. B-B