

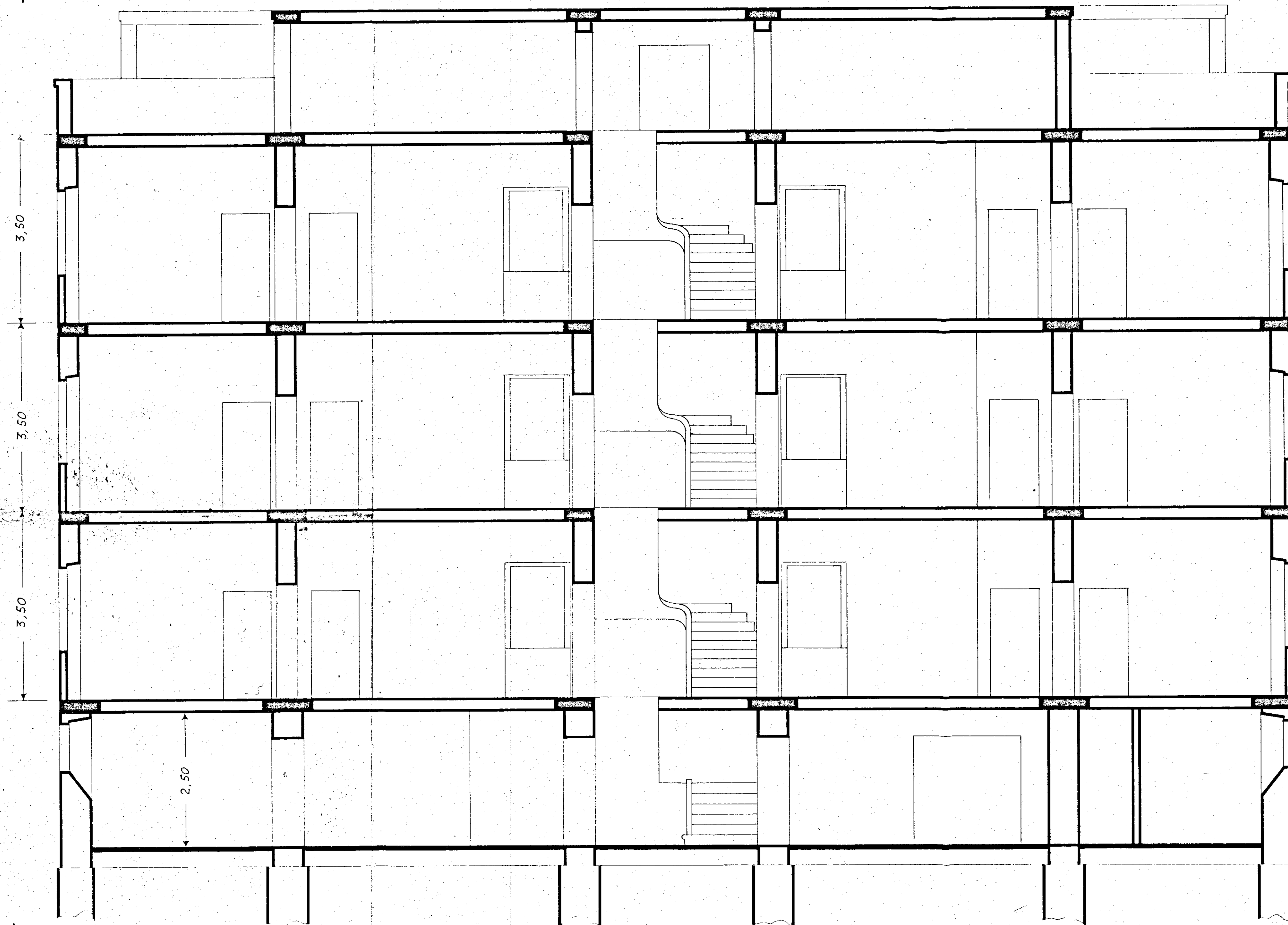
Visto: L'ing. Capo della I^a Sezione
F. P. dott. ing. Francesco Allegra

Visto: Il Capo dei Servizi Tecnici
G. Allegra

Visto: Il Capo dei Servizi Tecnici
G. Allegra

I.N.C.I.S. BRINDISI · PROGETTO ESECUTIVO PER UNA CASA DEGLI UFFICIALI

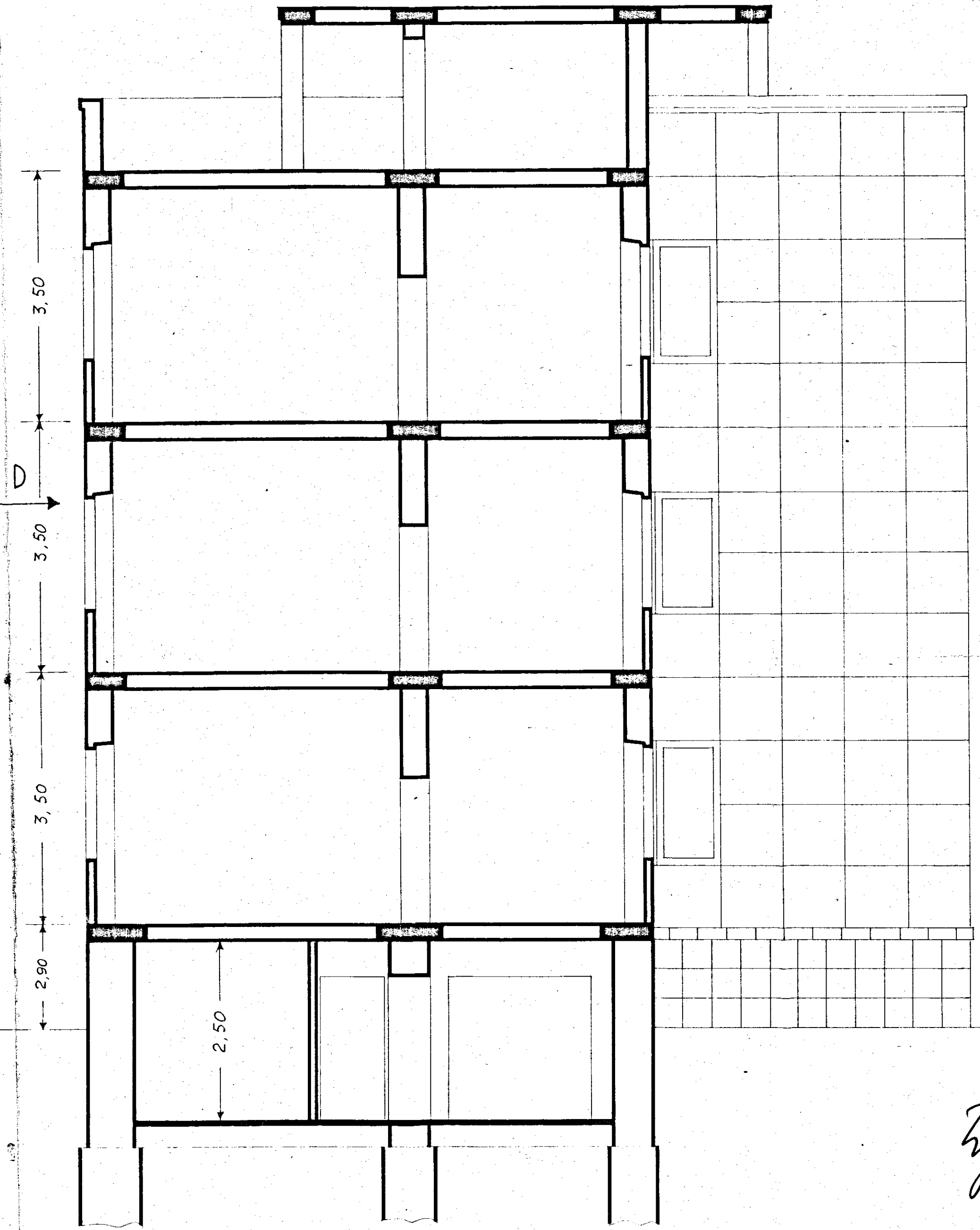
Studio Tecnico Ing. VIOLA Arch. JAMONA
Messina Roma



Sezione A B

Sezione C D

Rapporto 1:50



Viola
Jamona