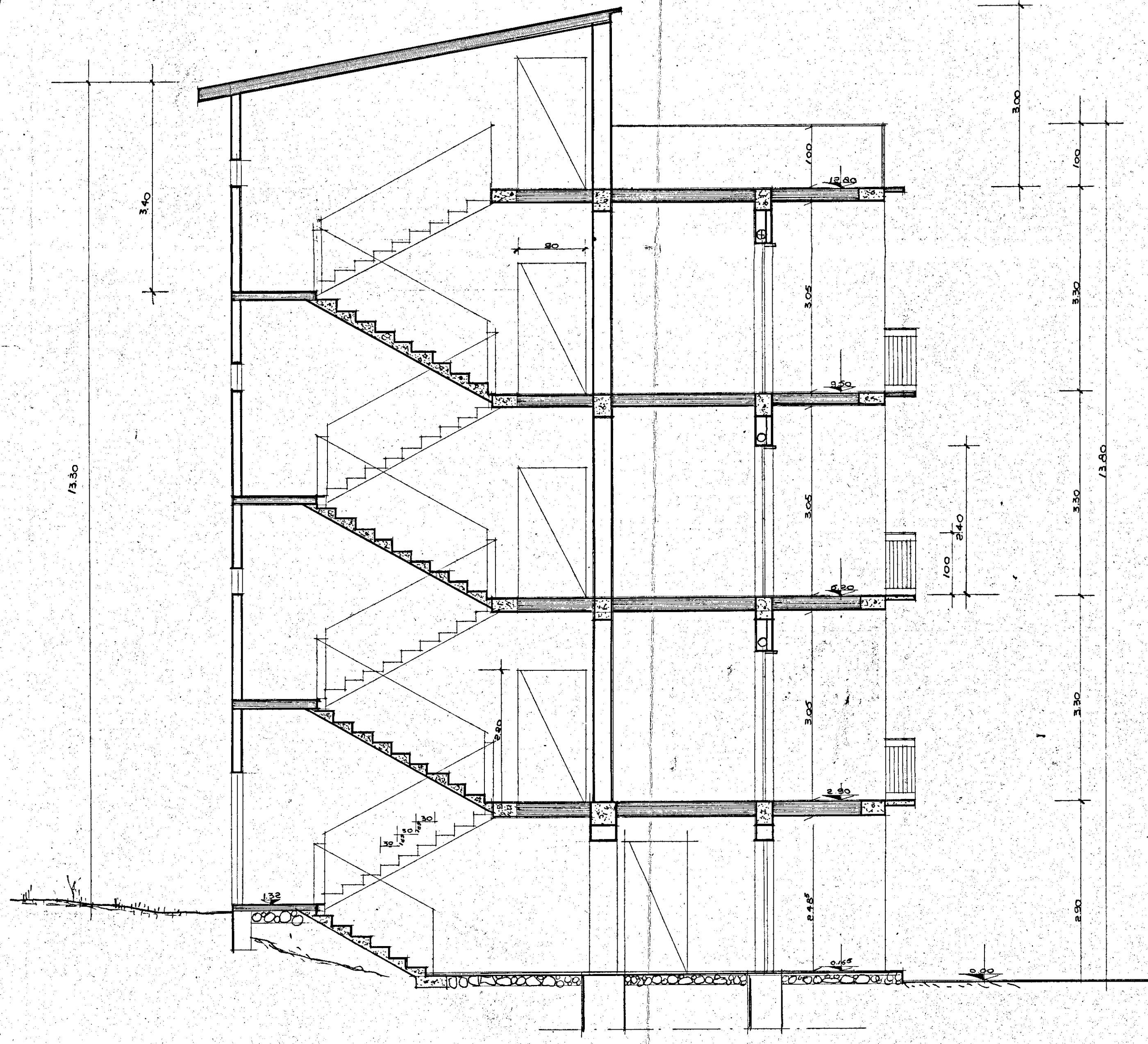
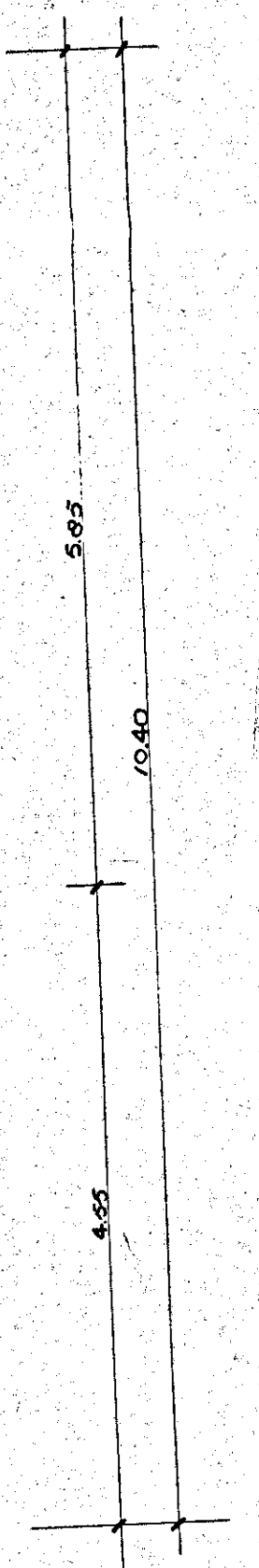
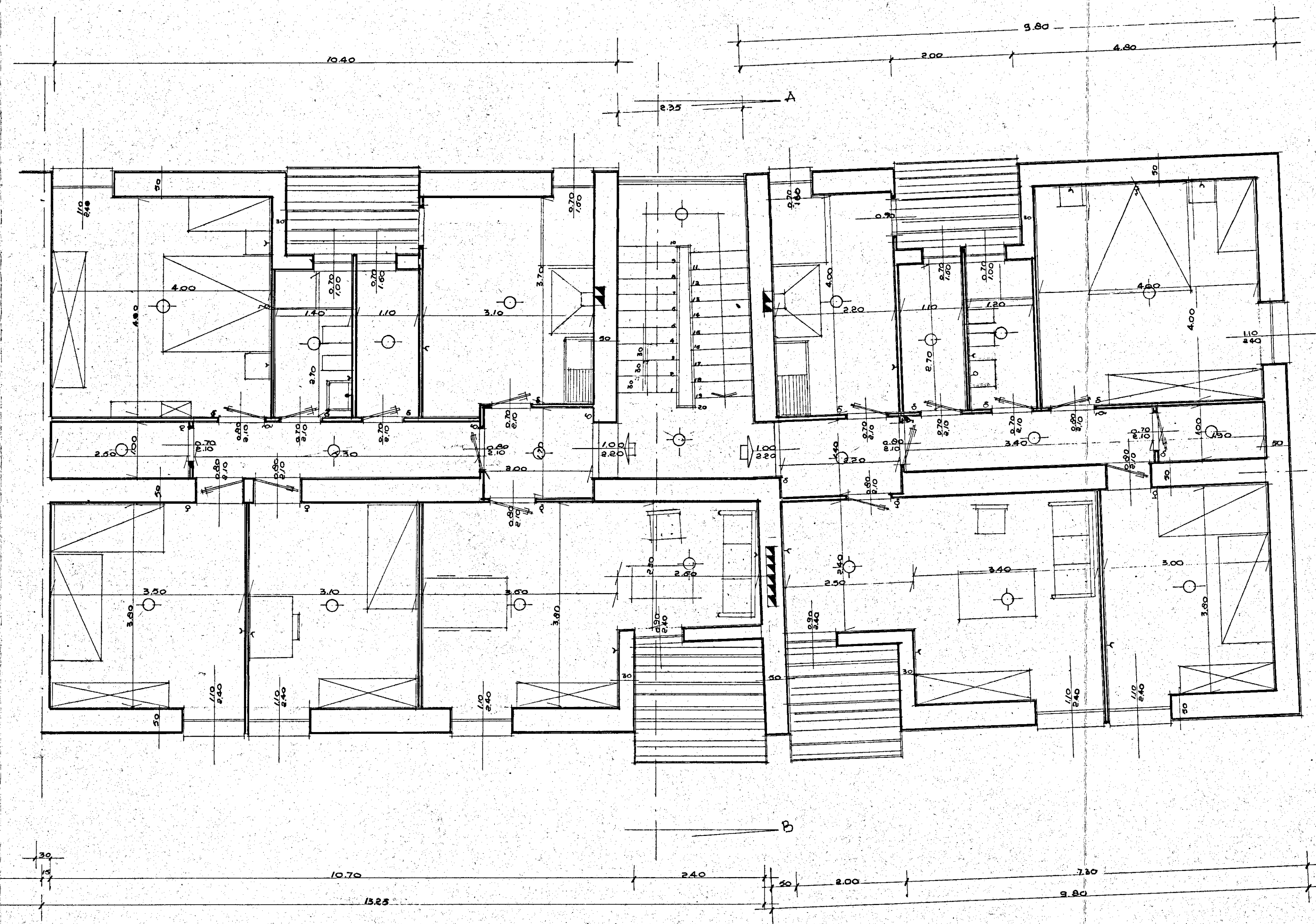


GESTIONE INA-CASA - ISTITUTO AUTONOMO CASE POPOLARI DI BRINDISI
 Piano incrementato occupazione operaia - Legge 25-11-1955, n. 114

PROGETTO PER LA COSTRUZIONE DI CASE
 PER LAVORATORI IN ORIA

TAV. N. 44
 EDIFICIO n. 1
 PIANTE E SEZIONI ESECUTIVE
 SCALA 1:50
 PROGETTO: GRUPPO GIANNICO
 ARCH. M. GIANNICO
 ARCH. A. MARSELLA
 ARCH. F. PADULA
 TARANTO LI 6-6-1959



SEZIONE TRASVERSALE A-B