

Comune di Torchiarolo
Biindisi

Progetto per l'ampliamento
e riattamento della
abitazione della
Signa SAURINO Affele

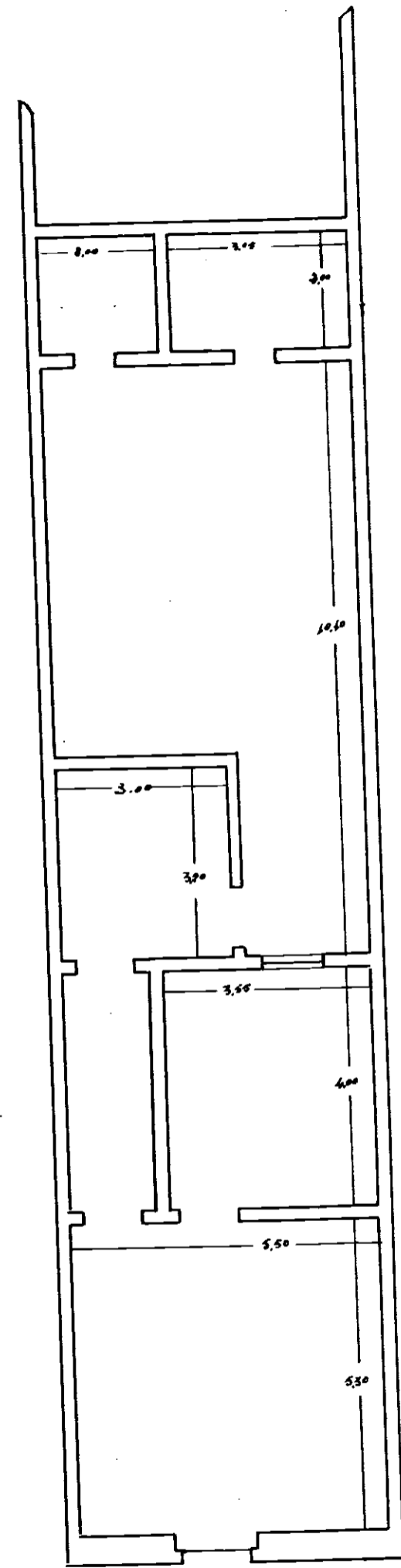
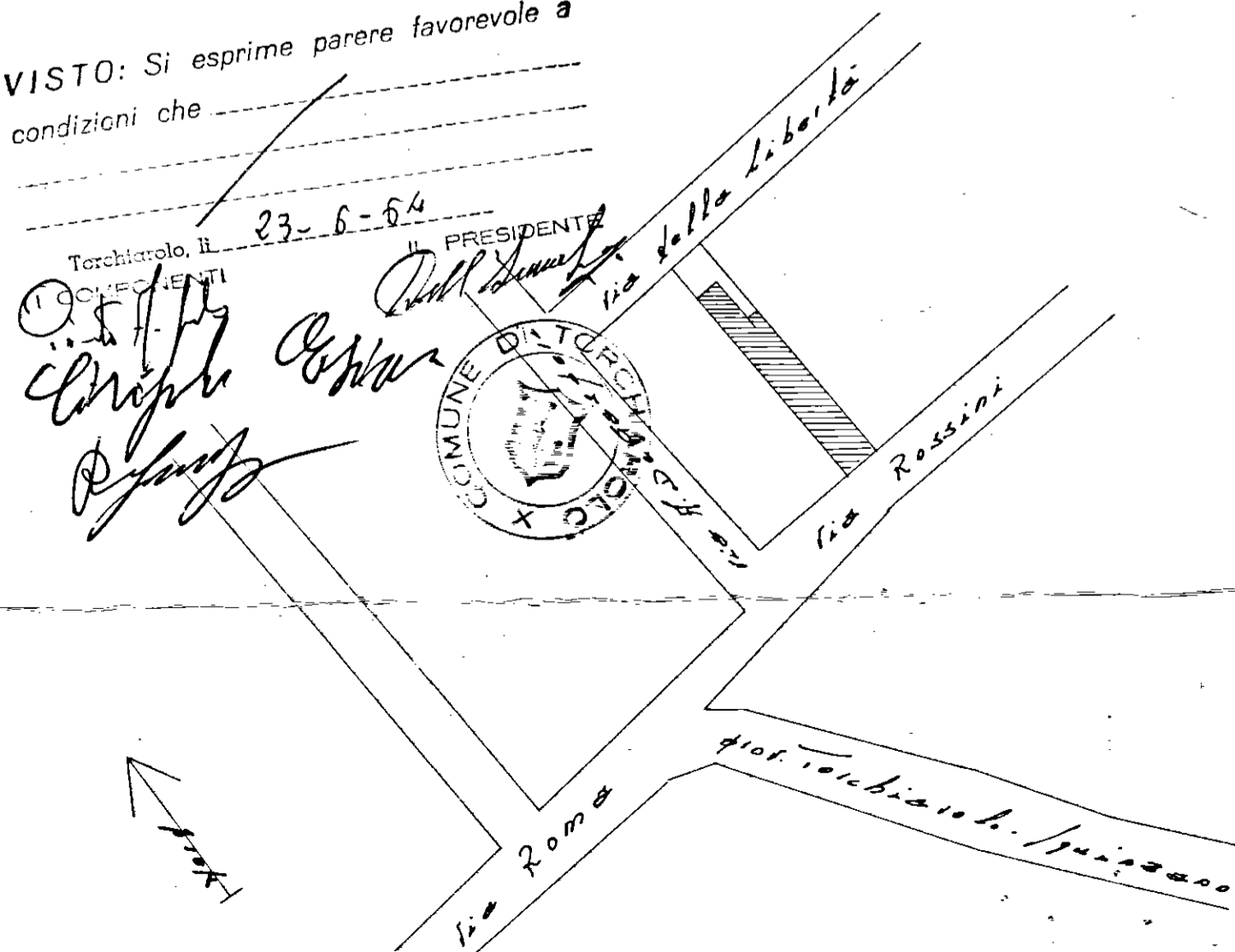
(legge 30-12-1950, n. 1675)

Disegni scala 1:100
Abicazione " 1:1000

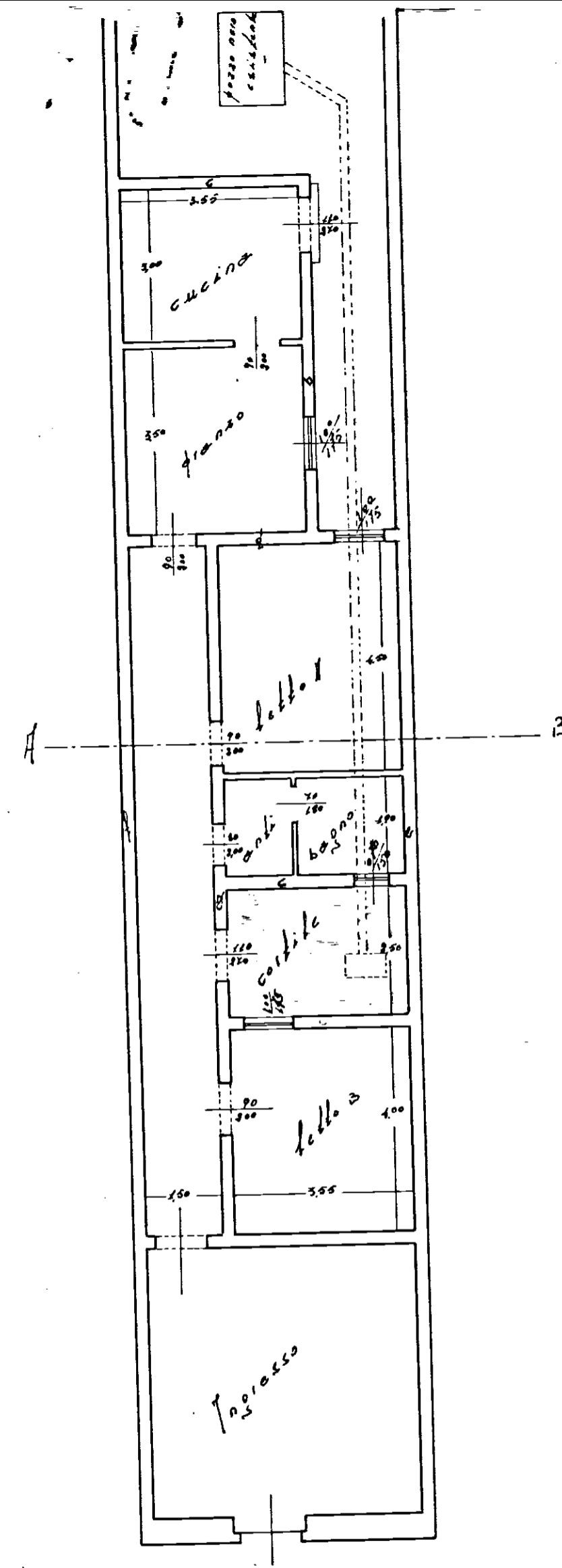


IL PROGETTISTA
(Geom. Prov. Biindisi)
[Signature]

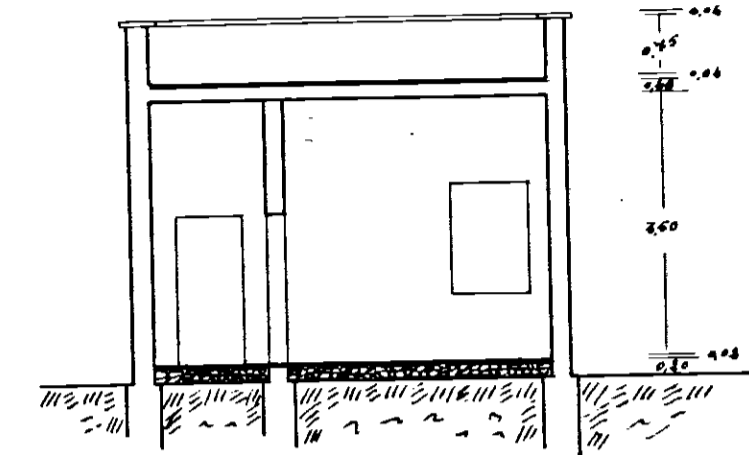
VISTO: Si esprime parere favorevole a
condizioni che



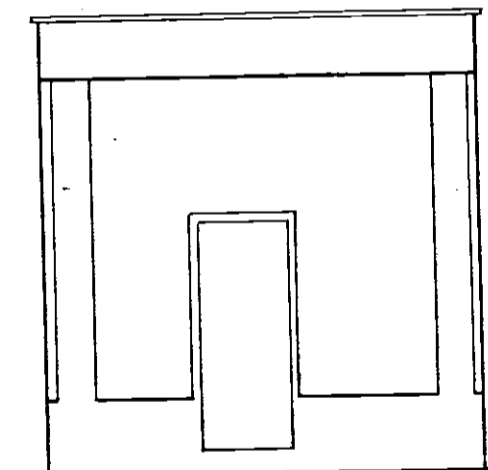
Pianta Esistente



Pianta Ampliata



Sezione A-B



Prospetto