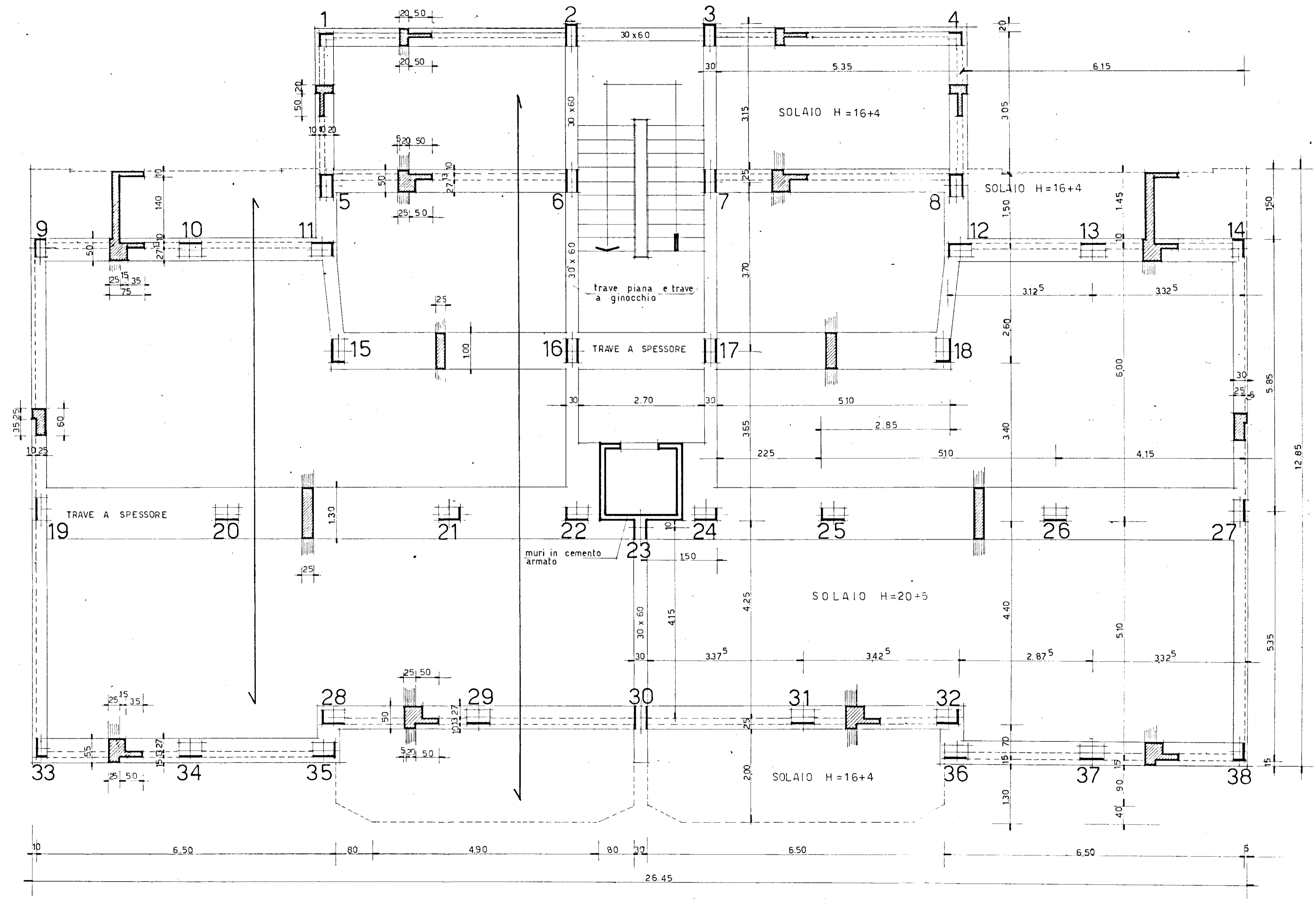


PIANTA CARPENTERIA PIANO TIPO - METAFABBRICATO
 V. L. P. 1/10/1963 n. 1000
 del 14/10/1963 n. 1000
 del 14/10/1963 n. 1000

Gestione Case Lavoratori LEGGE 14-2-1963 n. 62	ART. 15/3	I. A. C. P. STAZIONE APPIANTANTE - BRINDISI
BRINDISI	FABBRICATO SOCIALE COOPVA G. D'ORIA	RAPP. 1:50
PIANTA CARPENTERIA PIANO TIPO - METAFABBRICATO		
dott. ing. GIUSEPPE MARASCO	PROGETTISTA	TAV. N. 7
dott. ing. GIUSEPPE MARASCO	DIRETTORE LAVORI	



In deroga a quanto prescritto dall'art. 18 del D.R. 16-11-1939 n. 2228 e n. 2229 e leggi successive, si prescrive che i carichi di sicurezza da assumere dovranno essere contenuti nei seguenti valori:

- Calcestruzzo: $\sigma_c = 50 \text{ kg/cm}^2$ - per le strutture semplicemente compresse
- Calcestruzzo: $\sigma_c = 65 \text{ kg/cm}^2$ - per le strutture inflesse e presso-inflesse
- Armatura: $\sigma_f = 1400 \text{ kg/cm}^2$ - per acciaio dolce Aq 42
- Armatura: $\sigma_f = 2000 \text{ kg/cm}^2$ - per acciai di forma speciale ad aderenza migliorata.

N.B: LE LARGHEZZE DELLE TRAVI A SPESSORE SONO INDICATIVE