

Arch. D. PETRUCCI

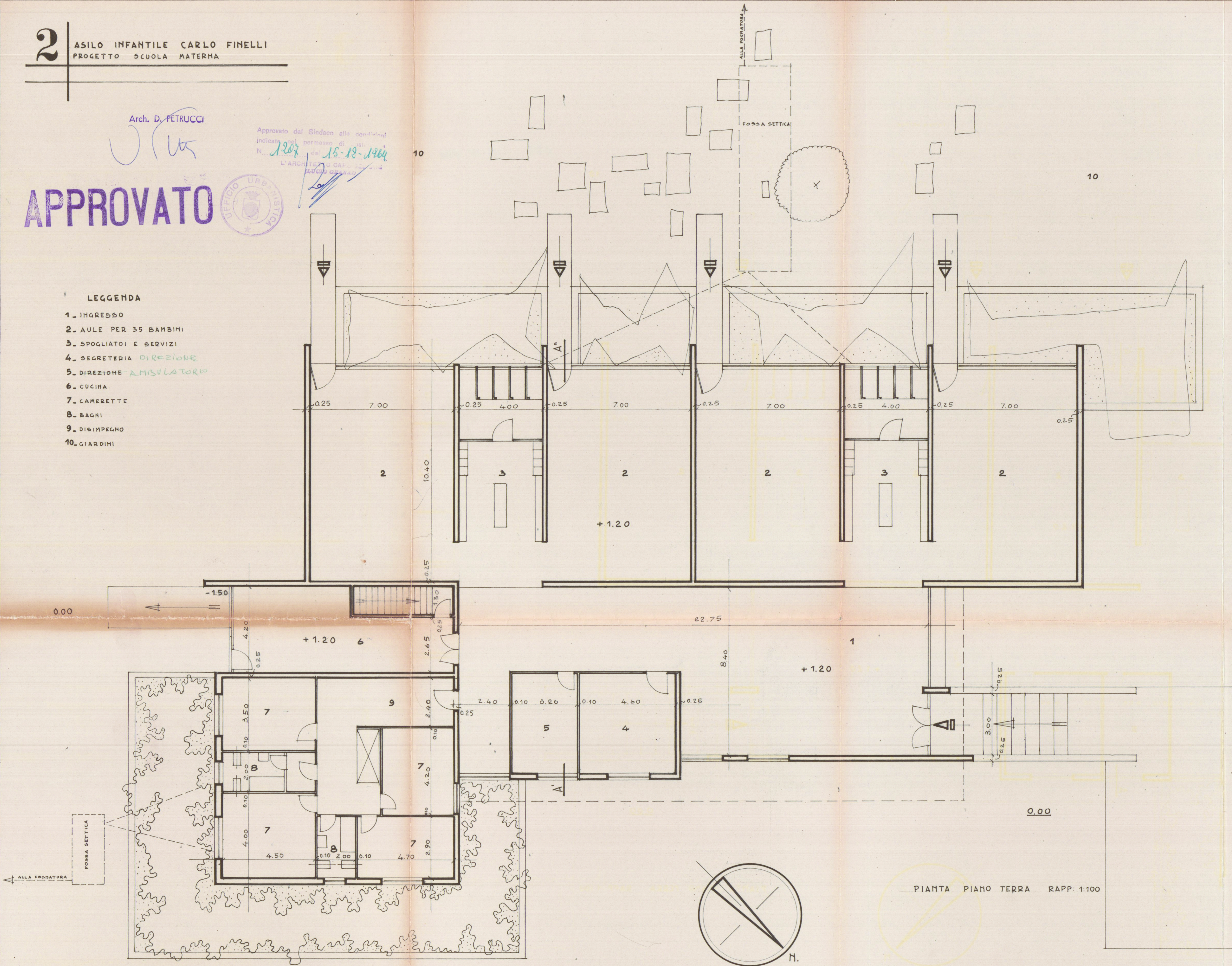
Approvato dal Sindaco alle condizioni
indicate nel permesso di costruire
N. 1204 del 15-12-1964
L'ARCHITETTO CARLO FINELLI
AVV. GIULIO

APPROVATO



LEGGENDA

- 1. INGRESSO
- 2. AULE PER 35 BAMBINI
- 3. SPOGLIATOI E SERVIZI
- 4. SEGRETERIA DIREZIONE
- 5. DIREZIONE AMBULATORIO
- 6. CUCINA
- 7. CAMERETTE
- 8. BAGNI
- 9. DISIMPEGNO
- 10. GIARDINI



PIANTA PIANO TERRA RAPP: 1:100