

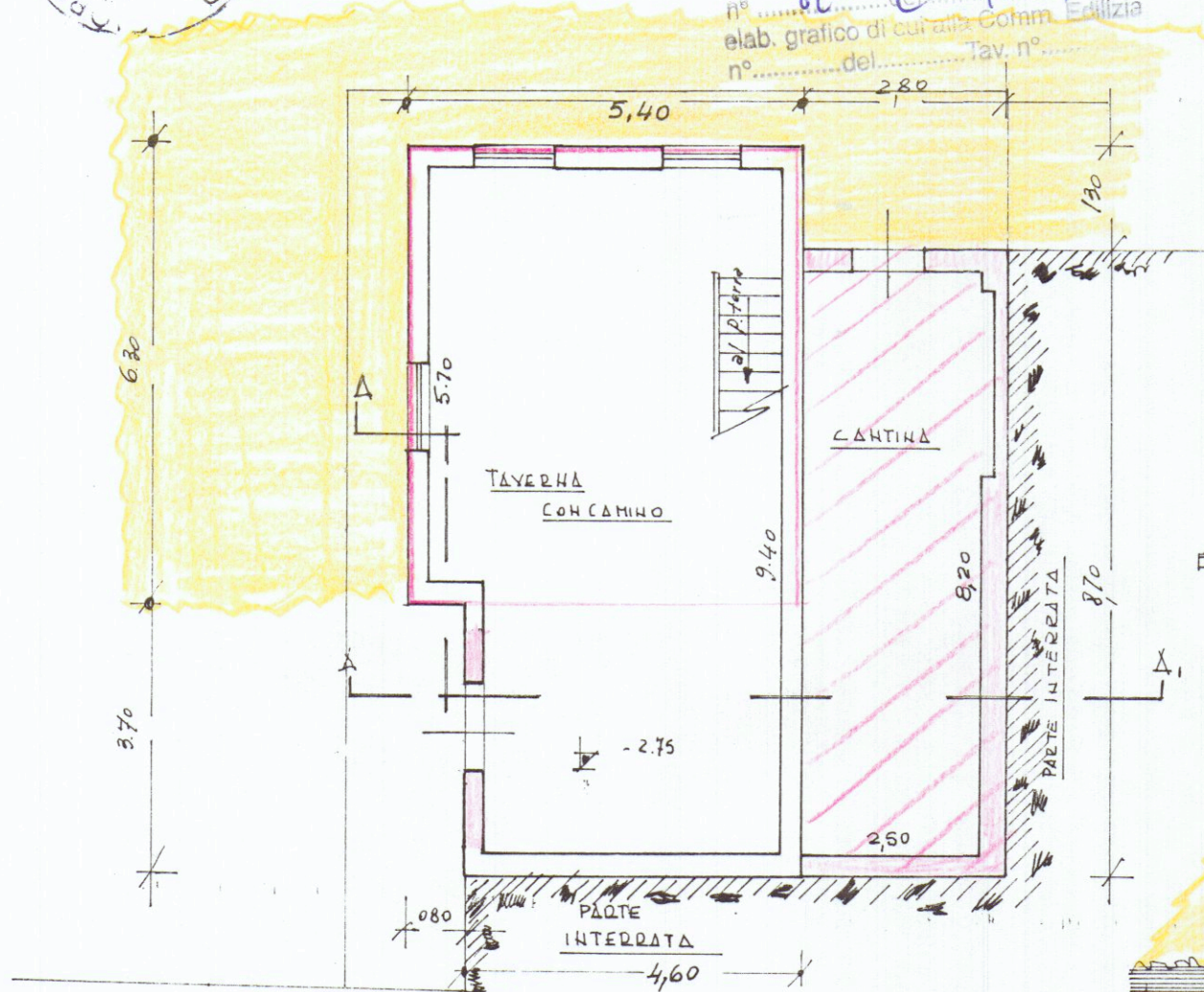
COSTRUZIONE di VANO uso CANTINA  
 INTERRATA + CAMBIO D'USO: da locale di  
 sgombrato a taverna con cambio di prospetti  
 Prop. VIOLA ANTONIO

VIA MONTEBELLO, C Fossola SCALA 1/800

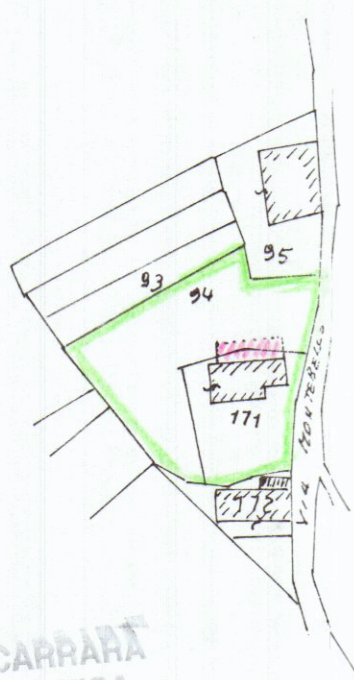
— disegni integrativi istanza  
 CONDOM. EDIL. 724/94 —



COMUNE DI CARRARA  
 SETT. URBANISTICA  
 Approvato dal Sindaco alle condizioni  
 indicate nella Concessione Edilizia  
 n° 827 del 10/04/94  
 elab. grafico di Carrara, Comune Edilizia  
 n° del Tav. n°



— PIANO SEMINTERRATO —



PLANIMETRIA 1:1000  
 Fog. n° 51

VOLUME ATTUALE (INTERESS. dal condono edilizio):  
 $5.40 \times 6.30 = \text{mq. } 34.02 \times (h. 8.50 + 5.75) = \text{m}^3 242.39$

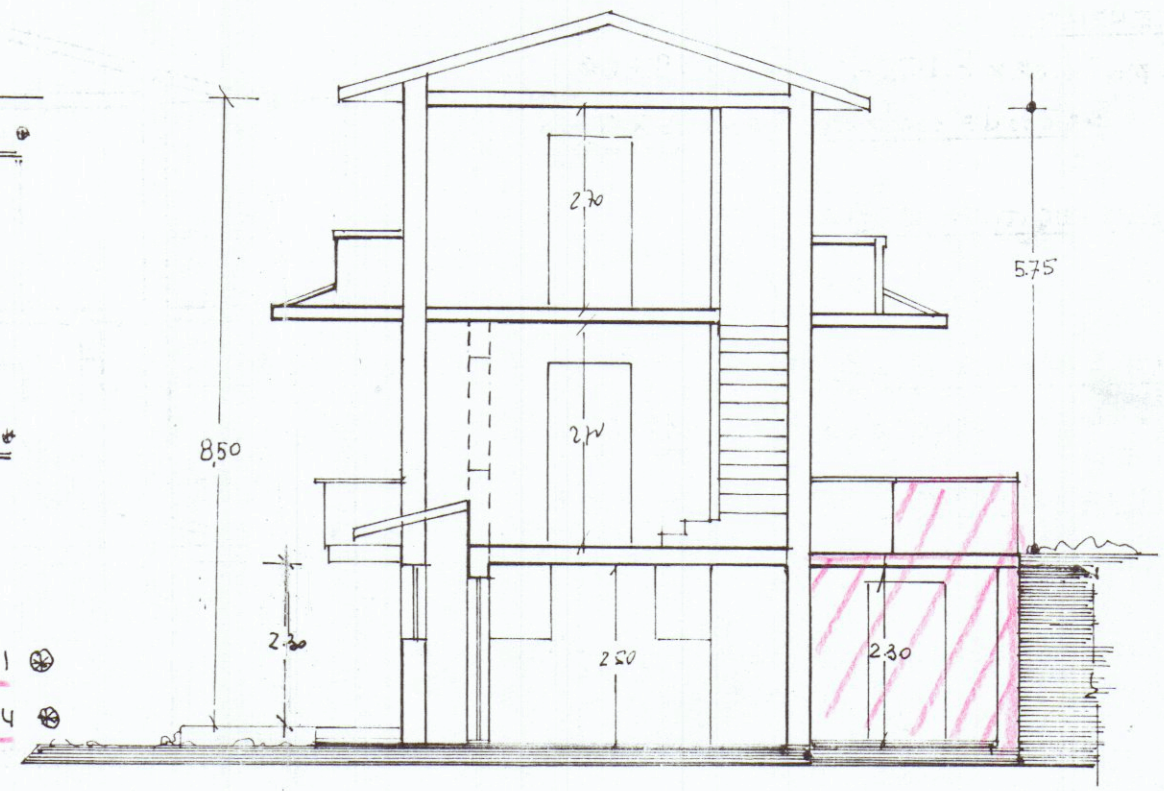
VOLUME LICENZIATO:  
 $5.40 \times 6.30 = \text{mq. } 34.02 \times h. 5.75 = \text{m}^3 195.62$   
 restano da condonare  $\text{m}^3 46.77$

SUPERFICIE FABBRICATO PRINCIPALE:  
 $\text{m}^3 46.77 \times \frac{5}{3} = \text{mq. } 28.06$

SUPERFICIE UTILE CANTINA interrata:  
 $8.20 \times 2.50 = \text{mq. } 21.25 \times 0.60 = \text{mq. } 12.75$

VOLUME CANTINA INTERRATA:  
 $8.70 \times 2.80 \times 2.30 \times \frac{1}{3} = \text{m}^3 18.67$

SUP. da condonare totale:  $(28.06 + 12.75) = \text{mq. } 40.81$   
 VOLUME " " :  $(46.77 + 18.67) = \text{m}^3 65.44$



— SEZIONE Δ-Δ₁ —



— PROSPETTO EST —



— PROSPETTO SUD —