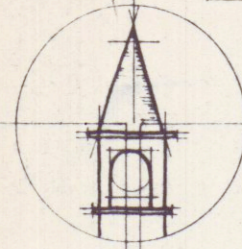


2 GIU 1993

54033 CARRARA - VIA M. D'AZEGLIO n° 8 - TEL. 74067



COMUNE DI CARRARA
LOCALITA' AVENZA Murlungo
VIA Murlungo n° 12

VARIANTE

PROPRIETARIO

FONTANA LES - ORSINI MARIA LAURA

LAVORO
RISTRUTTURAZIONE DELLA
COPERTURA

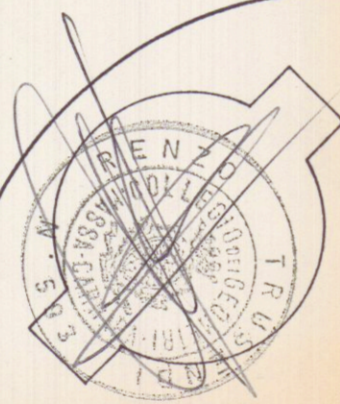
DISEGNI
STRALCI PLANIMETRICI E DELL'UBICAZIONE
PIANTE PROSPETTI E SEZIONI - SCHEMA DEL VOLUME

SCALA 1:200 - 1:2000 - 1:100

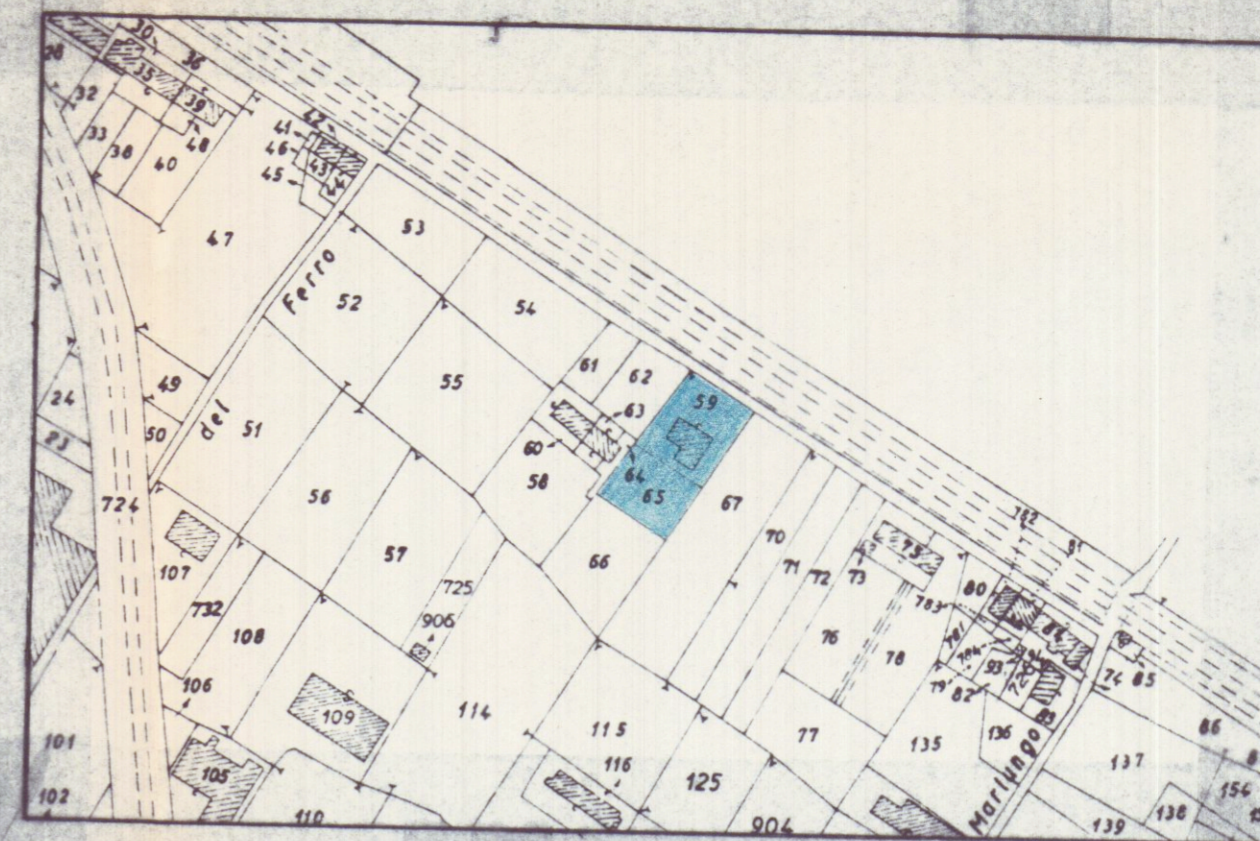
TAV. N°

1

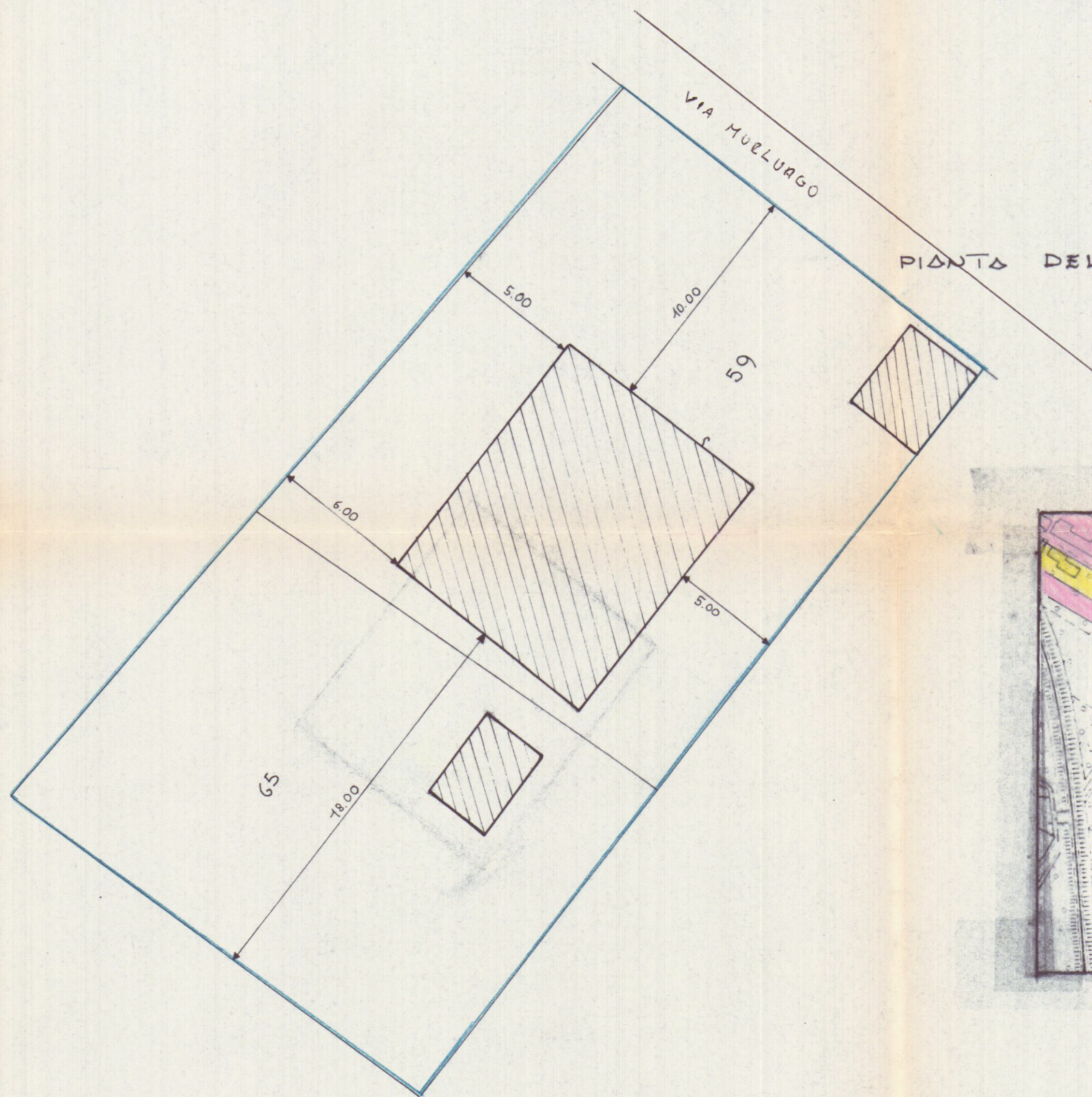
VARIANTE
PLANIMETRIE



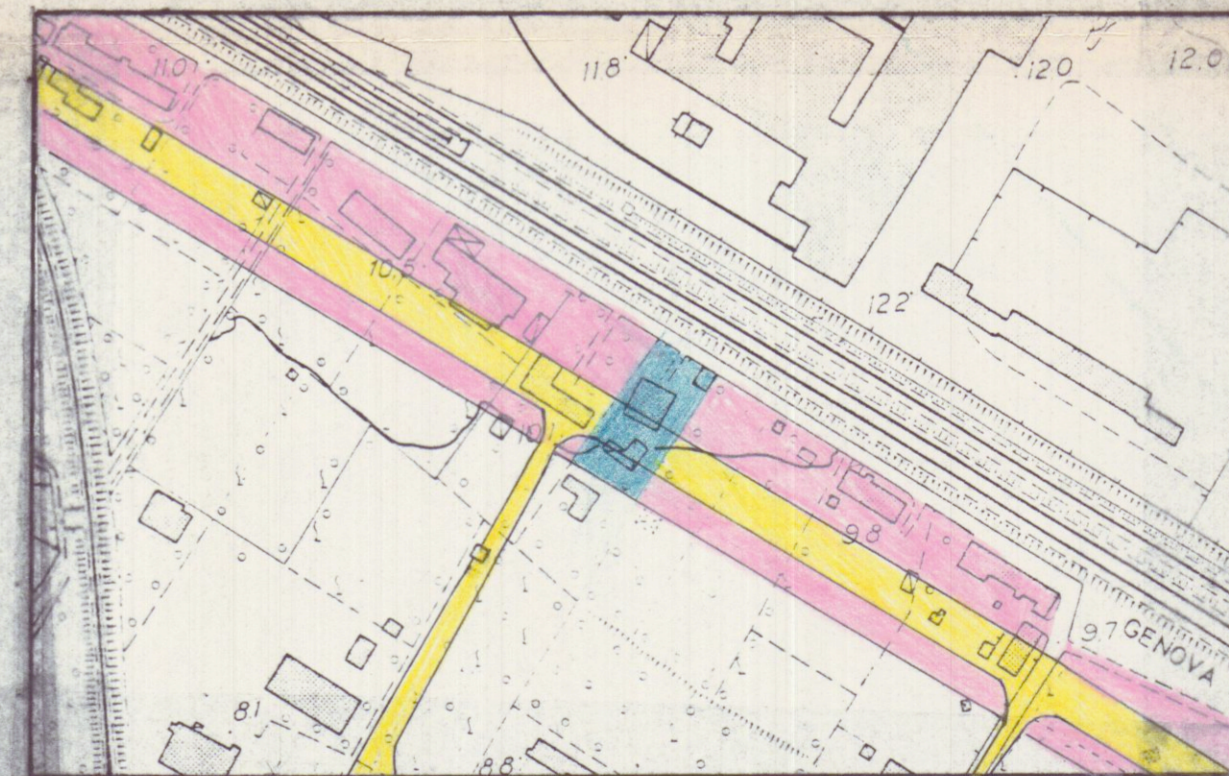
STUDIO TECNICO PROFESSIONALE GEOM. RENZO TRUSEUDI



STRALCIO PLANIMETRICO CATASTALE
COMUNE DI CARRARA Loc. AVENZA
FG. n° 94 Mapp. nn° 53-65
scala mappa 1:2000



PIANTA DELL'UBICAZIONE scala 1:200



STRALCIO PLANIMETRICO DEL P.R.G.C.
COMUNE DI CARRARA Loc. AVENZA
ZONA IN VINCOLO DI SEDE STRADALE
E FASCIA DI RISPETTO
scala mappa 1:2000

