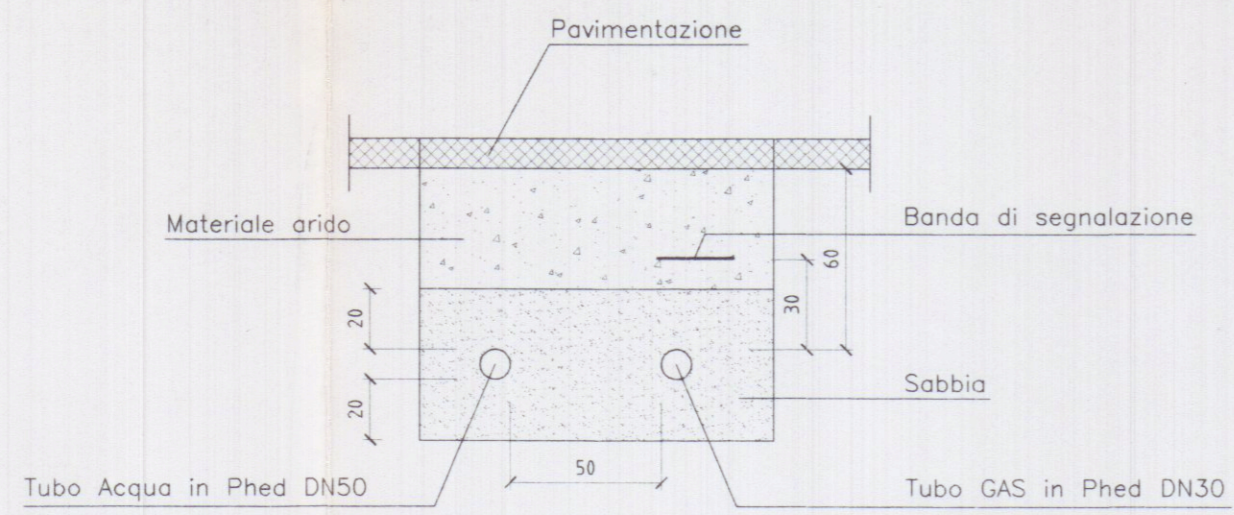
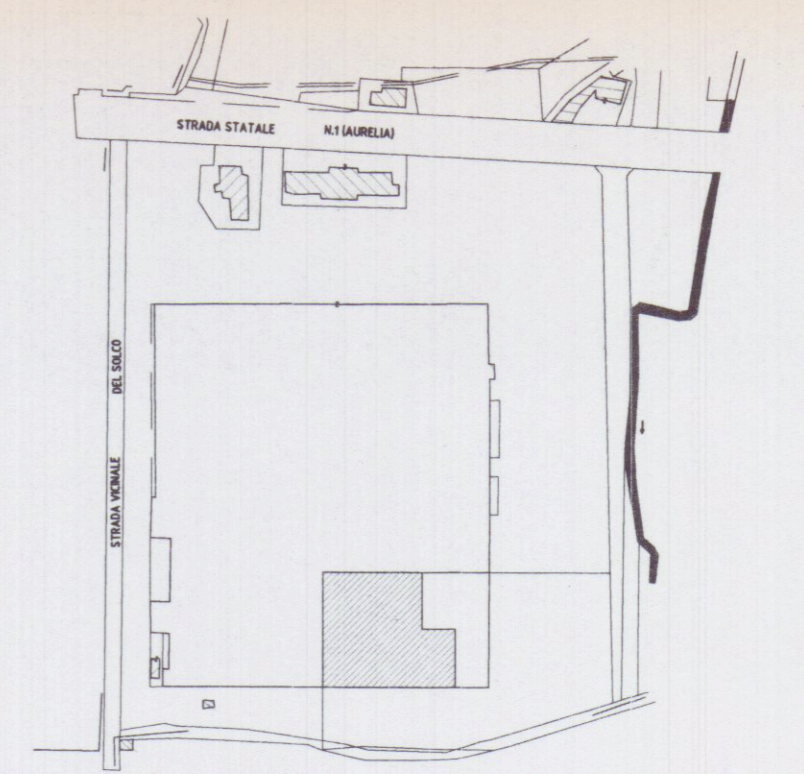
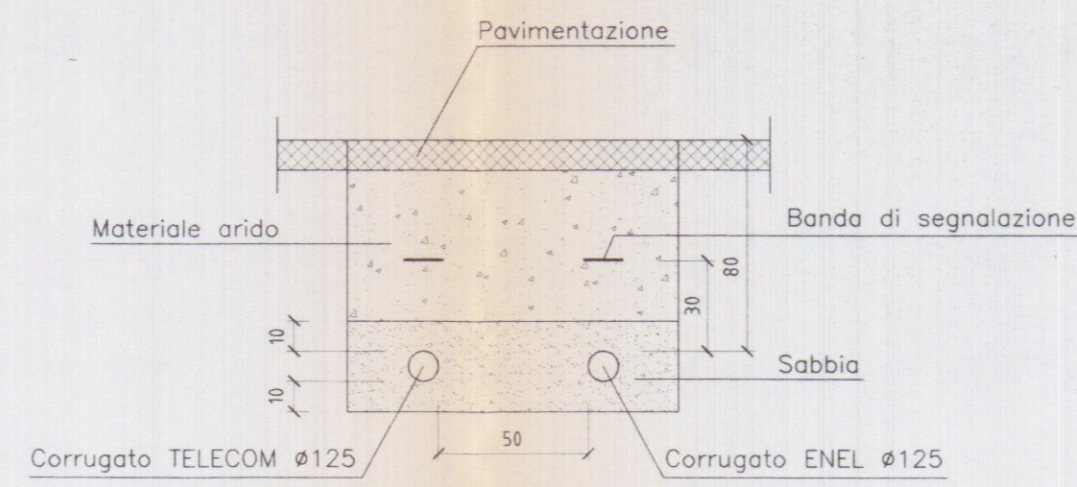


SEZIONE TIPOLOGICA SCAVI
ACQUA E GAS

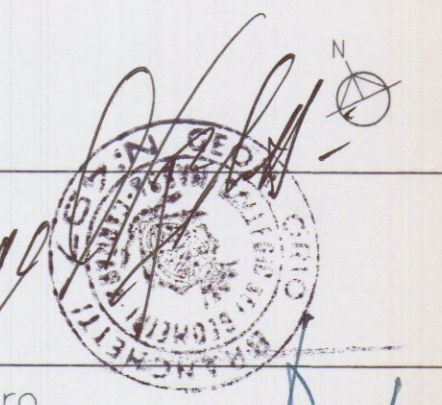


SEZIONE TIPOLOGICA SCAVI
ENEL E TELECOM



Planimetria di riferimento

COMUNE DI CARRARA
10 GIU. 2004



PROGETTAZIONE:

Studio Geom. Orio Branchetti

- COMMITTENTE:
- Lotto 1 Vettorini Pietro
 - Lotto 2 Valber
 - Lotto 3 Cattani Mauro
 - Lotto 4 Ricette Mediterranee

VALBER s.a.s.
Via P. Tacca, 19 - Tel. 0585 70256
54033 CARRARA
Part. IVA 00850480458

REV.	DATA	DESCRIZIONE	DISEGN.	CONTR.	APPROV.
0	Gen. 2002	PRIMA USCITA			

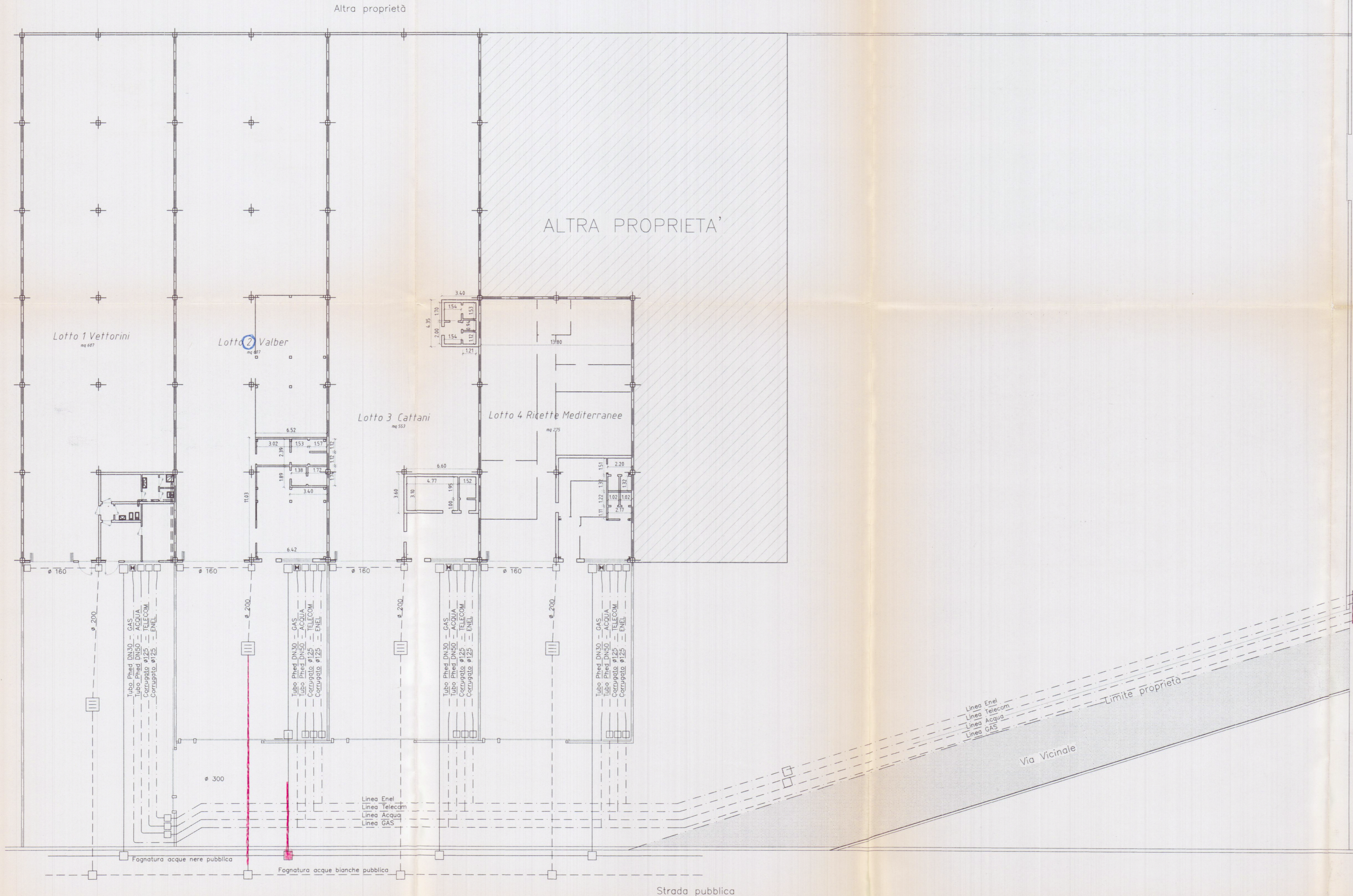
PROPRIETA': Società Consortile Area Aurelia a r.l.

OGGETTO: Ristrutturazione di porzione di fabbricato industriale sito in Comune di Carrara Via Aurelia
STATO DI PROGETTO **VARIANTE**

TITOLO: SCHEMA IMPIANTI

SIMB. GRAFICI	DESCRIZIONE
	Pozzetti in c/c
	Tubo in PVC fognatura Nera
	Tubo in PVC fognatura Bianca
	Punto di fornitura enti
	Corrugato
	Tubo Pheid
	Valvola d'intercettazione
	Punto di fornitura ENEL

LEGENDA



Nuova strada di PRGC

Linea Enel
Linea Telecom
Linea Acqua
Linea GAS
Limite proprietà
Via Vicinale

Strada pubblica