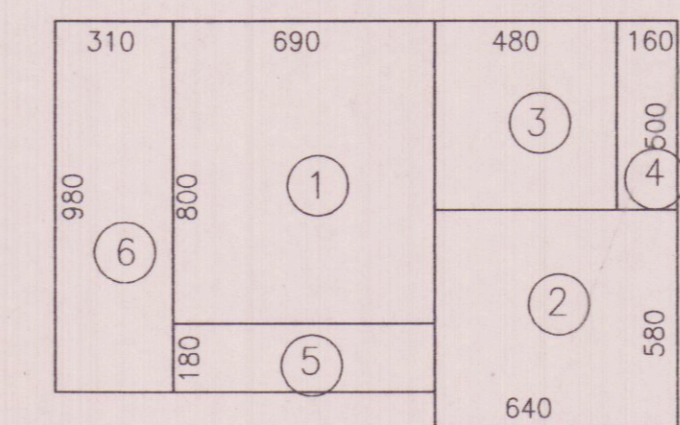
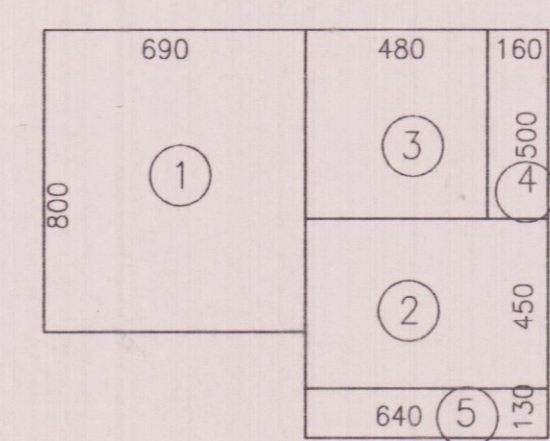


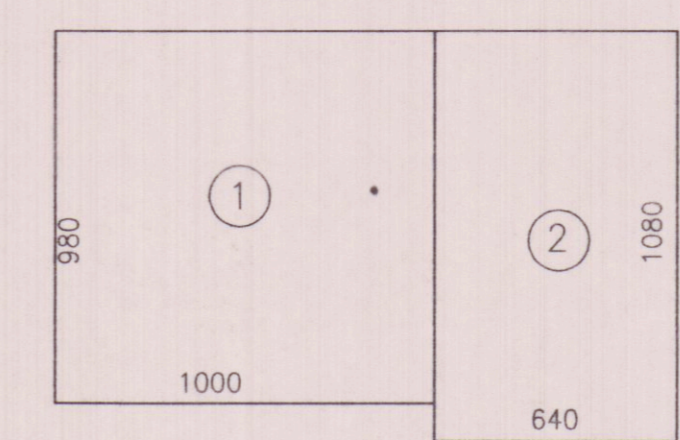
SCHEMI SUPERFICI E VOLUMI



PIANO TERRA



PIANO PRIMO



PIANO SEMINTERRATO

PIANO TERRA

N.	AxB	Sup mq	h ml	volume mc
1)	6,90x 8,00	55,20	4,50	248,4
2)	6,40x 5,80	37,12	3,10	115,07
3)	5,00x 4,80	24	3,10	77,40
4)	5,00x 1,60	8	3,10/3	8,27
5)	6,90x 1,80	12,42	4,00/3	16,56
6)	9,80x 3,10	30,38	4,00/3	40,50

506,20

PIANO PRIMO

N.	AxB	Sup mq	h ml	volume mc
1)	6,90x 8,00	55,20	2,70	149,04
2)	6,40x 4,50	28,80	2,70	77,76
3)	5,00x 4,80	24	2,70	64,80
4)	5,00x 1,60	8	2,70/3	7,20
5)	6,40x 1,30	8,32	2,70/3	7,49

306,29

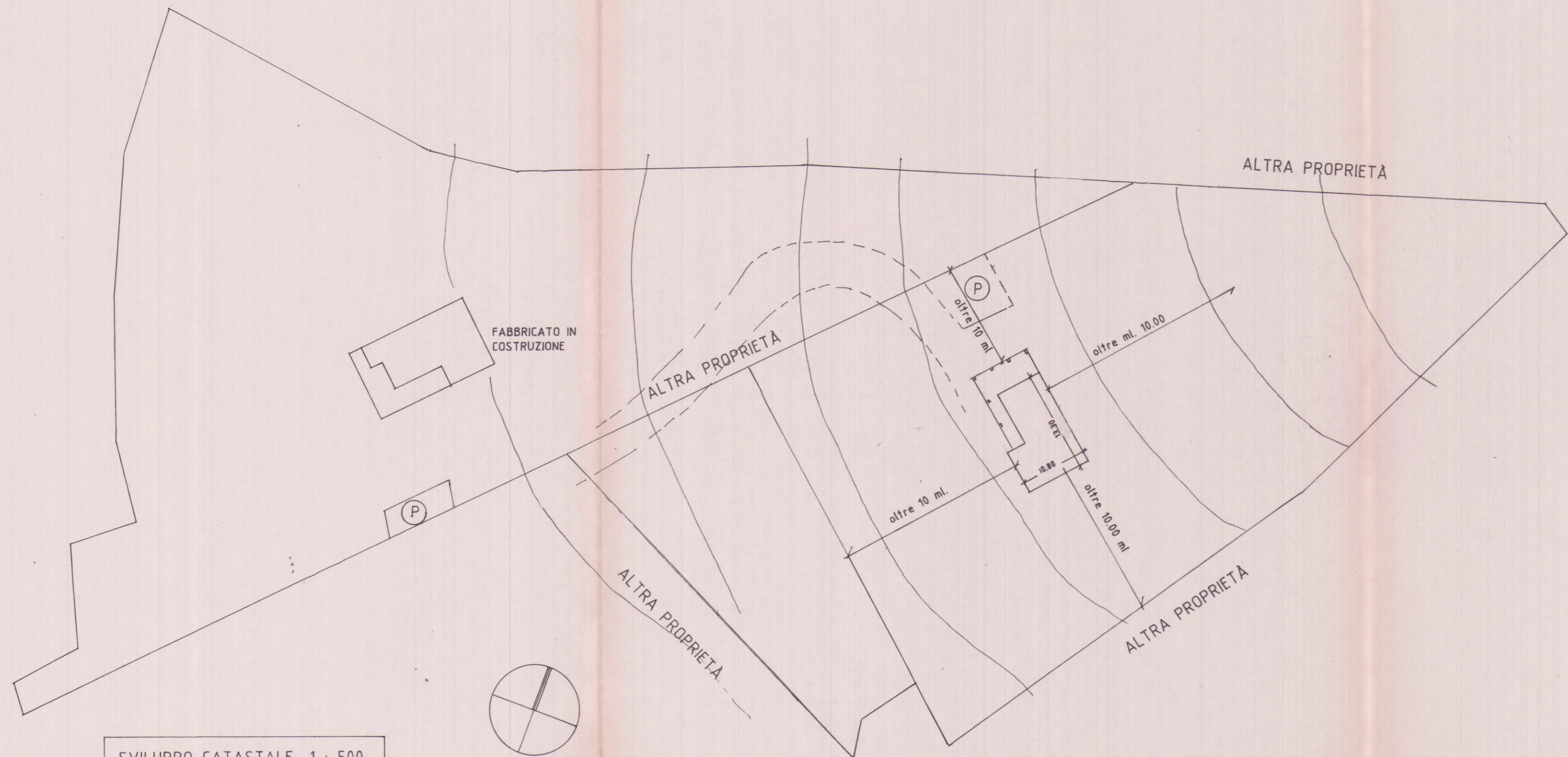
PARTE INTERRATA

N.	AxB	Sup mq	h ml	volume mc
1)	10,00x 9,80	98	1,40	137,20
2)	10,80x 6,40	69,12	2,80	193,54

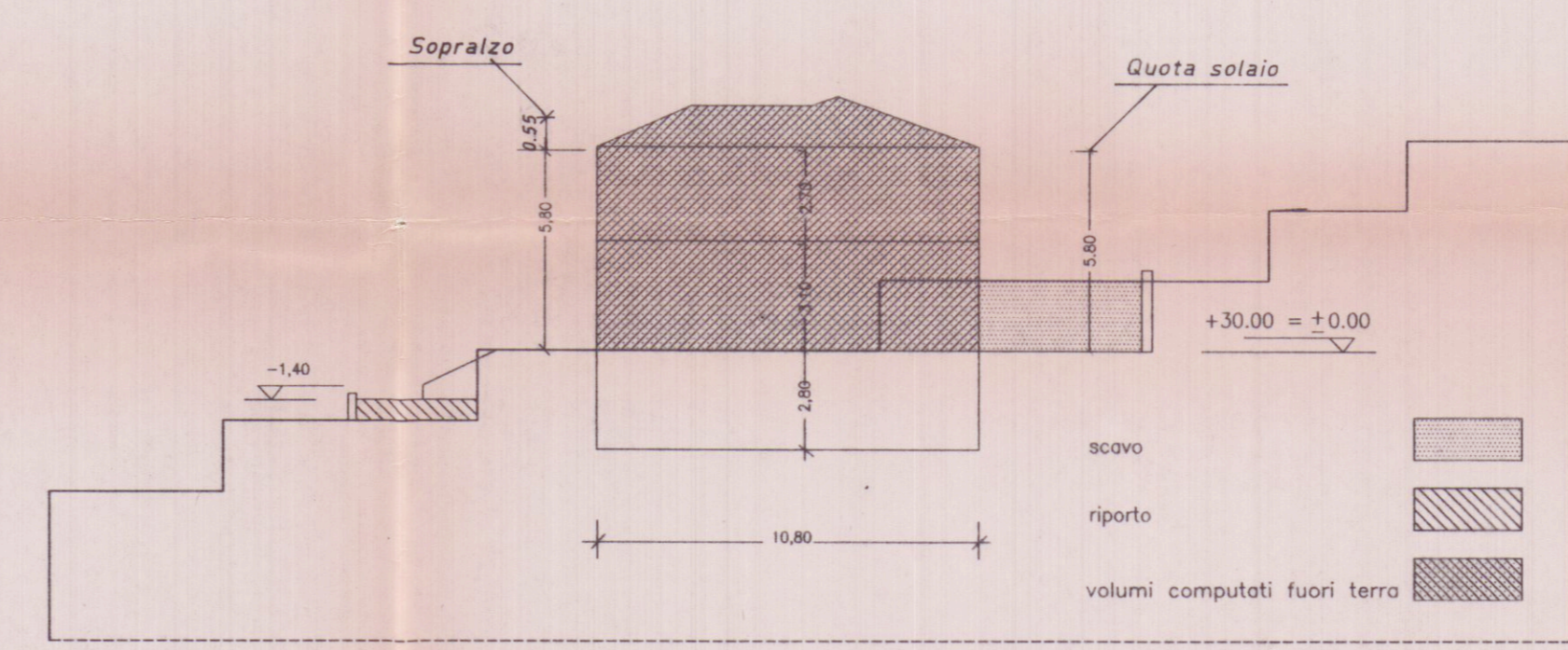
330,74

VOLUME TOTALE: mc 1143,23 VOLUME DI CONCESSIONE

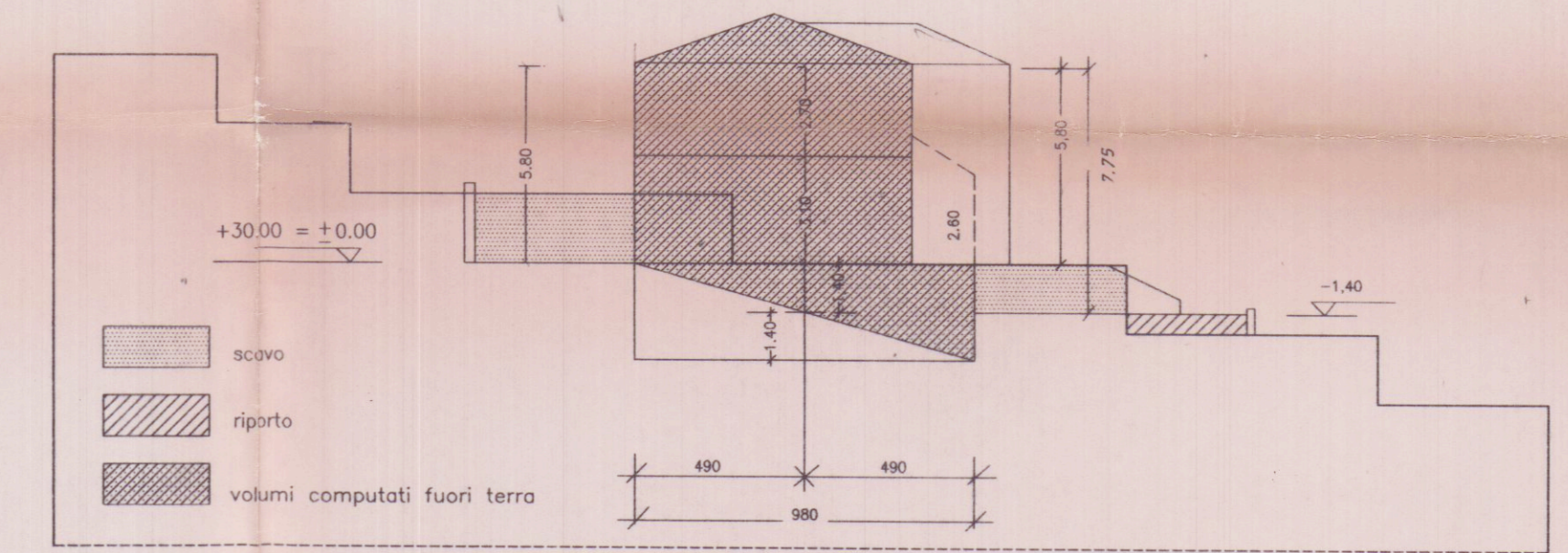
PARTE SOTTOTETTO 124,32 mq x 0,55 = 68,38 mc MAGGIORE VOLUME DI VARIANTE



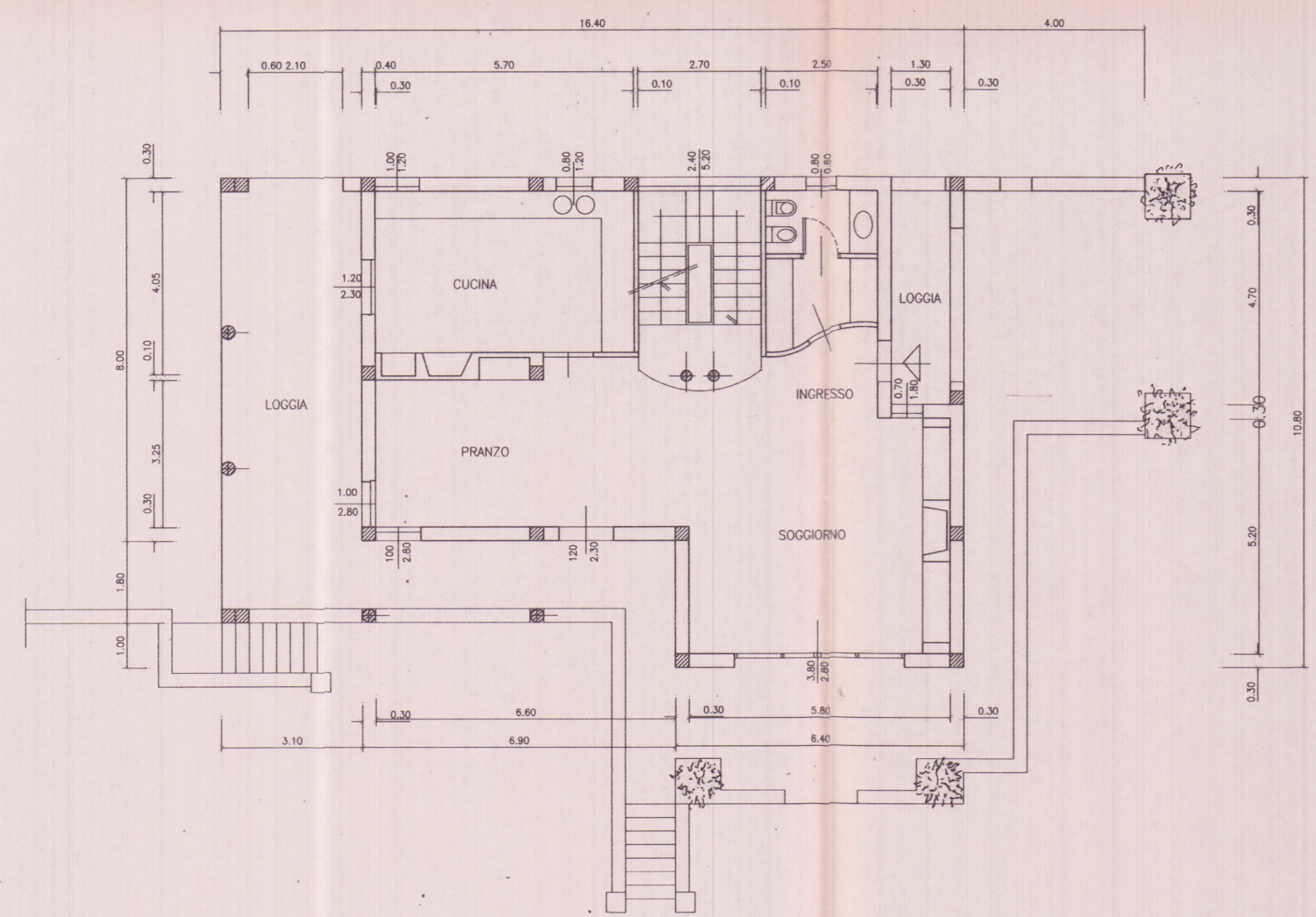
SVILUPPO CATASTALE 1 : 500



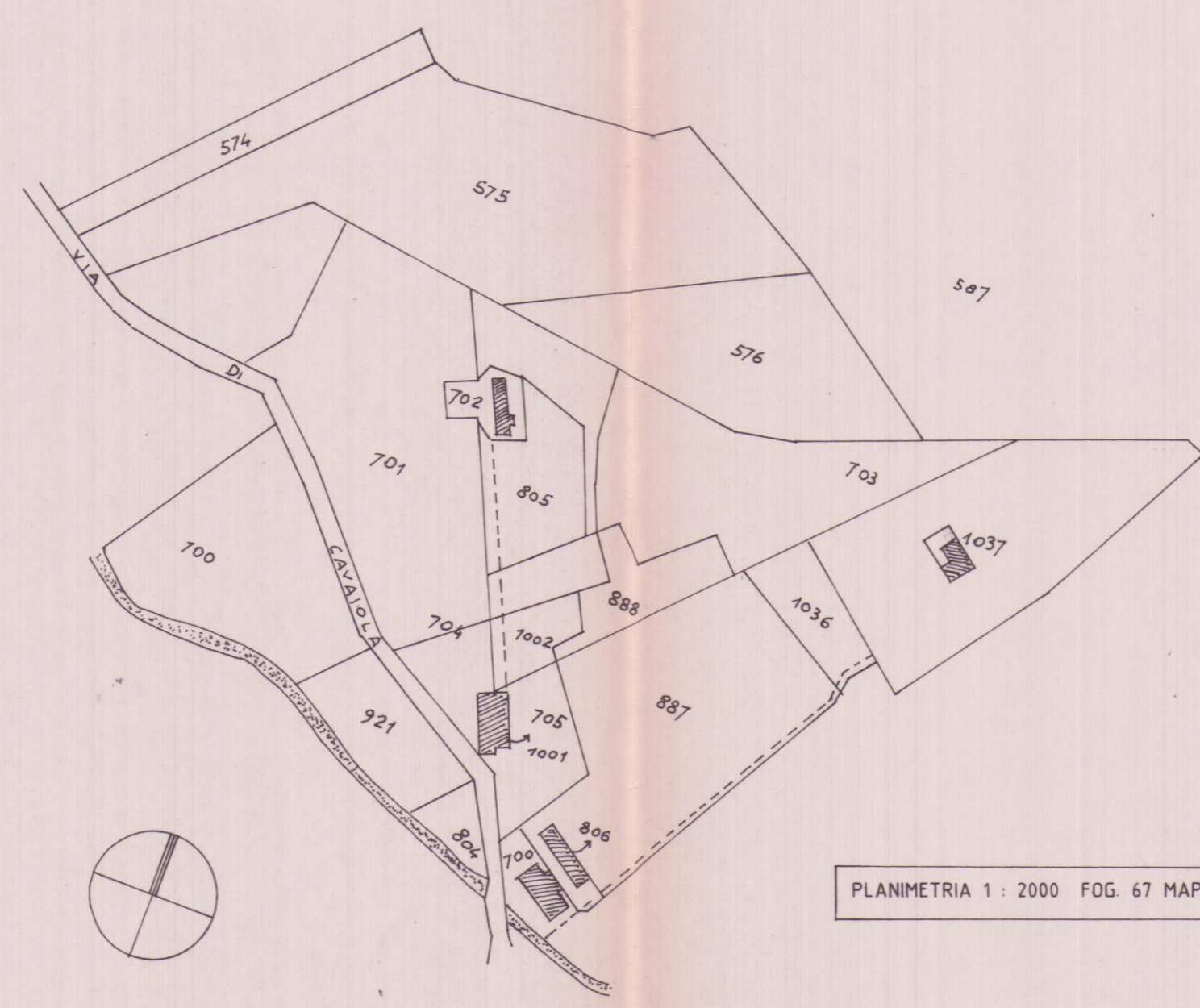
SEZIONE TRASVERSALE LATO EST



SEZIONE TRASVERSALE LATO OVEST



PIANO TERRA



PLANIMETRIA 1 : 2000 FOG 67 MAPP. 1036 - 1037

DATI DI PROGETTO PRIMA VARIANTE CONCESSA	RAFFRONTO CON PROGETTO APPROVATO PRIMA SOLUZIONE	RAFFRONTO CON VARIANTE IN CORSO D'OPERA
VOLUME FUORI TERRA	812,49	892,11
VOLUME INTERRATO	330,74	256,78
VOLUME COMPLESSIVO	MC 1143,23	MC 1148,89
SUPERFICIE COPERTA	MQ 116,32	MQ 122,08
		880,87
		330,74
		MC 1211,61
		MQ 116,32

07 APR. 1998

**3** VARIANTE APPROVATO

26 MAR. 1998  
per approvazione del presente progetto.  
Il Funzionario Medico

Architetti Associati  
Arch. Roberto Mantelli  
Arch. Gianluca Barbieri  
54016 MARINA DI CARRARA Via Venezia 1 bis Tel. 0585 780502 fax 0585 652667

OGGETTO: Variante in corso d'opera di fabbricato di civile abitazione

COMITANTE: Pier Marco Fontana  
UBICAZIONE: Loc. Cavaiole, Carrara

DETTAGLIO: Inquadramento generale e pianta piano terra

DATA: 23.03.98  
ESTREMI CATASTALI: FG. 67 MAPP. 1036-1037

TAVOLA: 1